

Betjeningspanel

Styrepulten som betjenes ved hjælp af 10" touch skærm ved ophængs-pladsen, det er her alle data for processerne bestemmes.

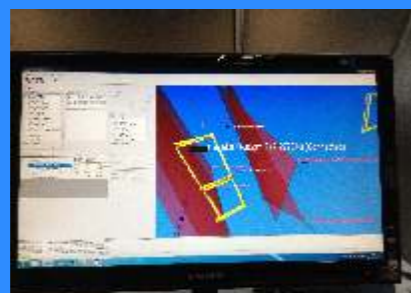
1. Valg af farve.
2. Størrelse på vinduer: lille, mellem, stor (afstand mellem kørende vogne).
3. Start/stop conveyor.
4. Tøm ovn/køre tomme vogne.
5. Ændre antal af vogne i bufferzoner.
6. Scanning af vinduer for automatisk afstand mellem kørende vinduer.



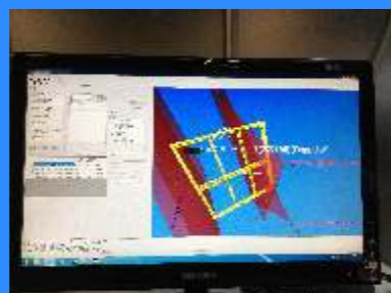
3D Scanning

Laserscannerens software styrer den fuldautomatiske scanningsproces, hvor emnerne scannes sekventielt uden manuel interaktion. Dette inkluderer udveksling af signaler med det øvrige anlæg. Herunder udveksles signaler med systemintegrator vedr. produkt ID, samt trigger- og enkodersignal.

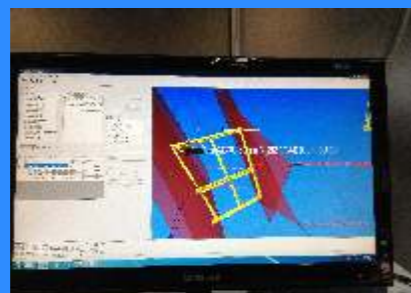
Laserscanner softwaren læser løbende conveyorens position under scanningen og sikrer at produkterne scannes korrekt i forhold til conveyorpositionen.



Fase 1.



Fase 2.



Fase 3.



Fase 4.

Robot

MOTOMAN MH50-20 robotten er langarms versionen af MH50, en 6. akset robot, med seneste styreskabsgeneration DX100. Ved at vælge MOTOMAN MH50-20 har man også valgt gennemafprøvet teknik, fra den eneste robotleverandør der selv fremstiller både styring, motorer, servodrev og også selve armene. MOTOMAN har produceret over 250.000 robotter.



Conveyor

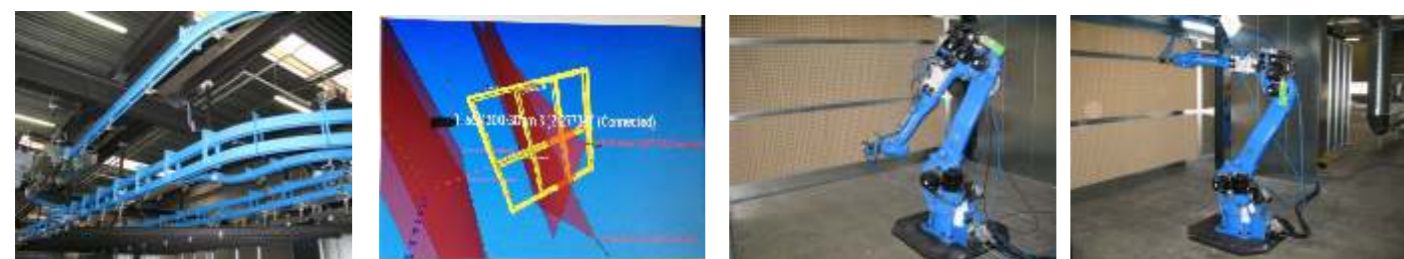
Conveyor type Power & free (Pf68) hvor alle vogne forsynes med kodebrikker, for at kunne styre afstanden mellem kørende vogne, samt at øge driftssikkerheden i anlægget.

Conveyor forsynes med læsestationer.

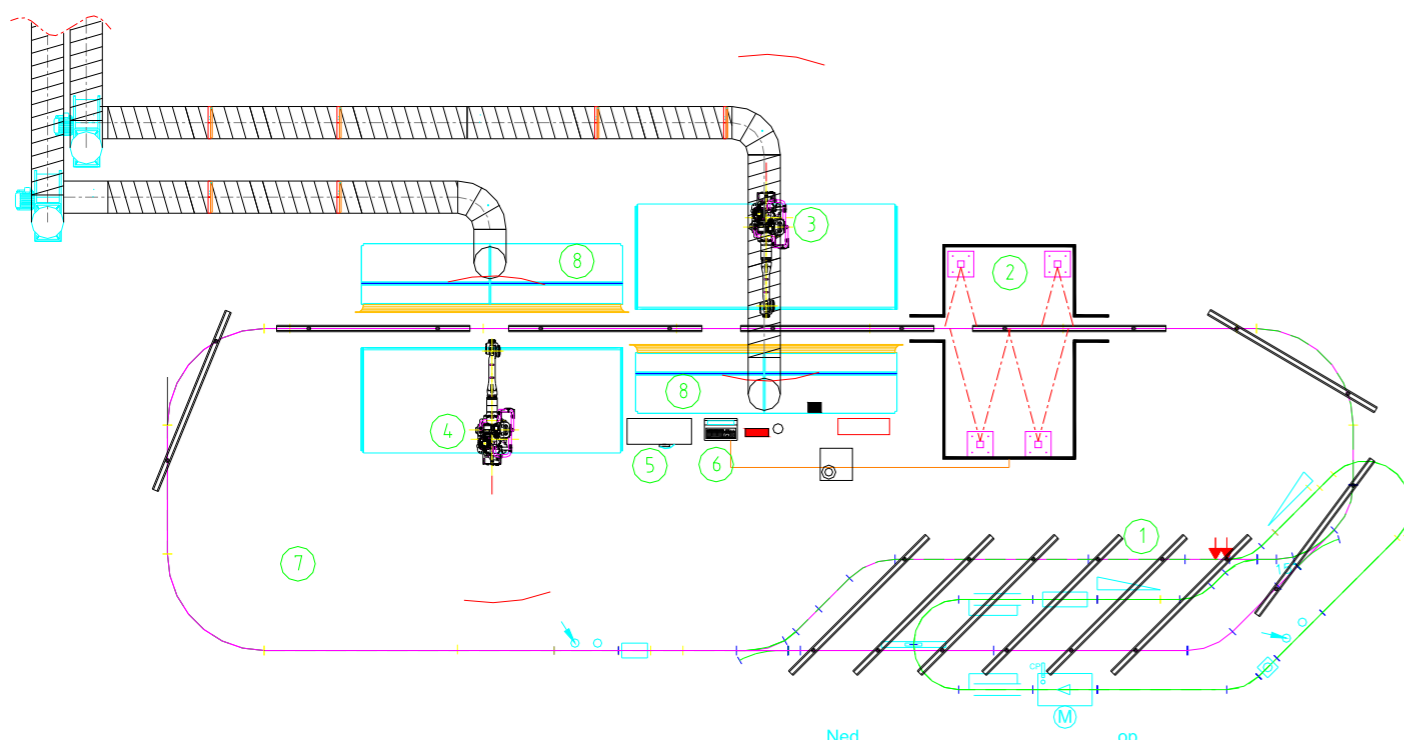
Scanner/lysbom ved ophængszone som automatisk ændrer afstanden mellem kørende vogne.



Layout - Prima-vent testcenter

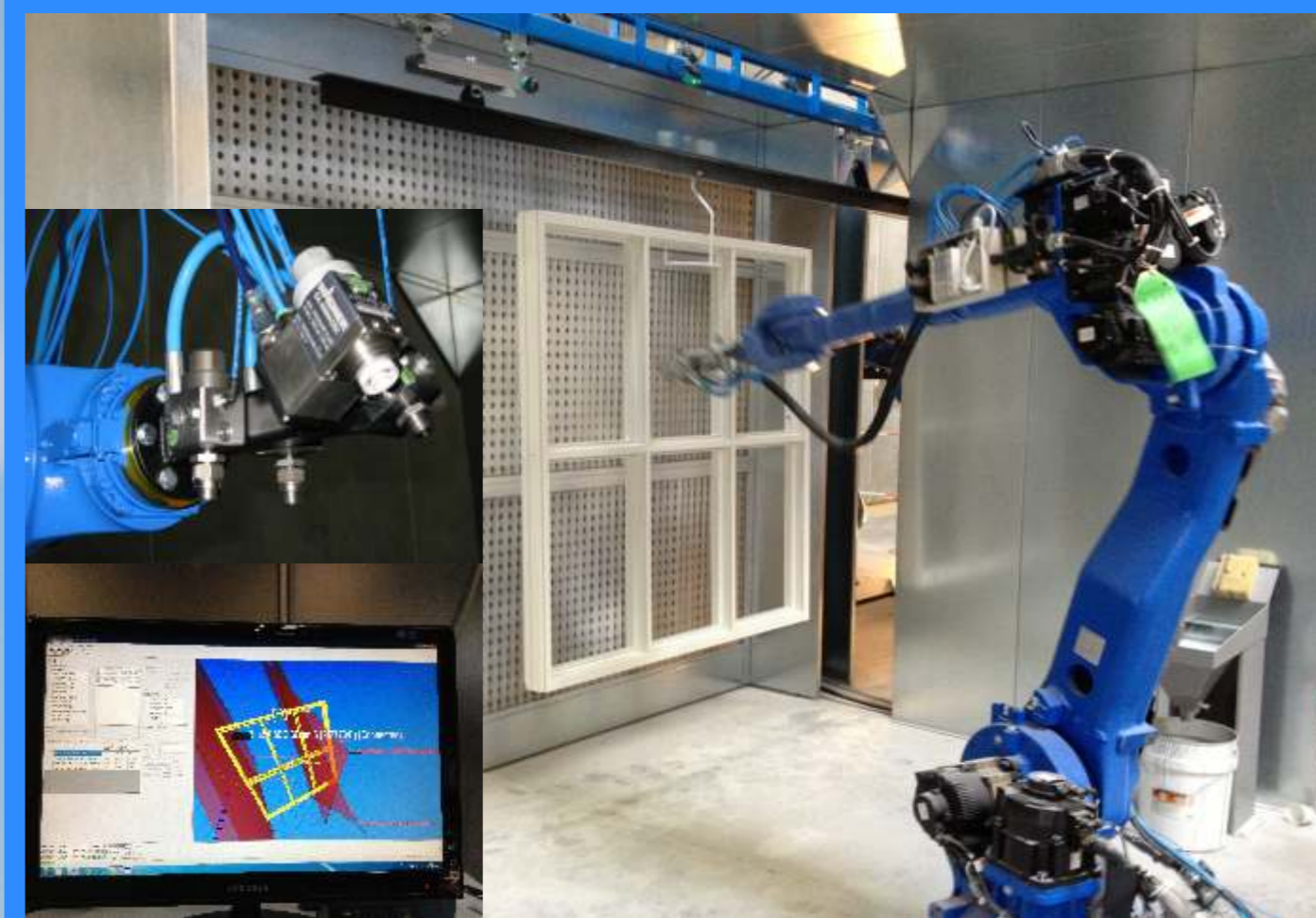


1. Conveyor PF-68 2. 3D scanner 3. Robot 1 4. Robot 2



5. Operatørpanel 6. Styling 3D scanner 7. Flexcontrol og pumpe 8. Sprøjteboks

Fulldautomatisk maleanlæg for vinduer



Fulldautomatisk maleanlæg med 3D scanning og robotter.

Malingsbesparelse på over 30%

Anlægget er et løsningsforslag på et komplet fuldautomatisk maleanlæg, med malerobotter og komplet 3D scanningssystem for henholdsvis grundning og topstrøg.

Anlægget består af power & free conveyor, sprøjtekabiner og tørreovn.